



www.unigang.com

เว็บไซต์รวบรวมข้อมูลข่าวสาร สอบตรงโควตา เรียนต่อ ทูน แอดมิชชั่น
แนะแนวสอบตรง ข้อสอบเก่า เฉลยข้อสอบ ชีท ต่าง ๆ เยอะแยะมากมาย
และยังมีโปรแกรม คำนวนคะแนนแอดมิชชั่นด้วย ปีก่อนมีคนลงทะเบียนใช้งานจริง

มากกว่า 16000 คน

วิธีทำ

1. 3 6 18 72 360

- ก. 2100
- ข. 2160
- ค. 2200
- ง. 2260

อนุกรมการคูณแบบเรียงลำดับ

3	X	2	=	6
6	X	3	=	18
18	X	4	=	72
72	X	5	=	360
360	X	6	=	2160

วิธีทำ

2. 2 2 6 30 210

- ก. 1890
- ข. 1990
- ค. 2090
- ง. 2190

อนุกรมการคูณแบบสลับส่วน

2	X	1	=	2
2	X	3	=	6
6	X	5	=	30
30	X	7	=	210
210	X	9	=	1890

3. 1 3 3 9 27

- ก.84
- ข.163
- ค.197
- ง.243

อนุกรมการคูณสามัญ

1	X	3	=	3
	X	3	=	9
3	X	9	=	27
9	X	27	=	243

4. 1 2 2 3 4 12 5 6 30 7 8

- ก.32
- ข.48
- ค.56
- ง.60

เฉลย

อนุกรมการคูณเลขสม

1	X	2	=	2
3	X	4	=	12
5	X	6	=	30
7	X	8	=	56

ข้อ 1

5. 1 2 3 3 4 13 5 6 31 7 8

- ก.32
- ข.42
- ค.57
- ง.67

อนุกรมการคูณเลขสม

(1 X 2)	+	1	=	3
(3 X 4)	+	1	=	13
(5 X 6)	+	1	=	31
(7 X 8)	+	1	=	57

6. 3360 3603 6033

- ก.0336
- ข.3603
- ค.3306
- ง.6303

อนุกรมเลขเรียงสลับตำแหน่ง

3	3	6	0
3	6	0	3
6	0	3	3
0	3	3	6

8. $\frac{4}{7}, \frac{6}{10}, \frac{8}{13}, \frac{10}{16}, \frac{12}{19}, \dots$

- ก. $\frac{14}{22}$
- ข. $\frac{14}{23}$
- ค. $\frac{17}{22}$
- ง. $\frac{19}{23}$

7. 1919 9191 1919

- ก. 1919
- ข. 1199
- ค. 9911
- ง. 9191

อนุกรมเลขเรียงสลับตำแหน่ง

1	9	1	9
9	1	9	1
1	9	1	9
9	1	9	1

อนุกรมจำนวน 2 ชุด

เลข เป็นอนุกรมการบวกคงที่

2	+	2	=	4
4	+	2	=	6
6	+	2	=	8
8	+	2	=	10
10	+	2	=	12
12	+	2	=	14

ส่วนเป็นอนุกรมการบวกคงที่

7	+	3	=	10
10	+	3	=	13
13	+	3	=	16
16	+	3	=	19
19	+	3	=	22

$14 = \frac{14}{22}$

9. $\frac{4}{9}, \frac{6}{8}, \frac{8}{10}, \frac{10}{12}, \dots$

- ก. $\frac{14}{131}$
- ข. $\frac{14}{159}$
- ค. $\frac{14}{169}$
- ง. $\frac{14}{179}$

อนุกรมจำนวน 2 ชุด

เลข เป็นอนุกรมการบวกคงที่

2	+	2	=	4
4	+	2	=	6
6	+	2	=	8
8	+	2	=	10
10	+	2	=	12
12	+	2	=	14

ส่วนเป็นอนุกรมแบบสัดส่วนยกกำลัง 2

3	²	=	9
5	²	=	25
7	²	=	49
9	²	=	81
11	²	=	121
13	²	=	169

$14 = \frac{14}{169}$

วิธีทำ

10. จงหาค่าของ T

18	20	T
24	25	42
6	5	7
4	5	6

- ก. 30
- ข. 35
- ค. 40
- ง. 45

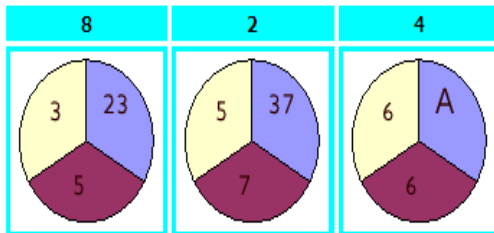
ตารางแรก $4 \times 6 = 24$
 $24 - 6 = 18$

ตารางที่ 2 $5 \times 5 = 25$
 $25 - 5 = 20$

ตารางที่ 3 $6 \times 7 = 42$
 $42 - 7 = 35$

T = 35

11. จงหาค่าของ A



- ก.30
- ข.35
- ค.40
- ง.45

ปิดหน้าต่าง

วิธีทำ

วงกลมแรก $(3 \times 5) + 8 = 23$

วงกลมที่ 2 $(5 \times 7) + 2 = 37$

วงกลมที่ 3 $(6 \times 6) + 4 = 40$

A = 40

12. จงหาผลบวกของเลขคู่เรียงกันจาก 31 ถึง 41

- ก.216
- ข.218
- ค.220
- ง.222

ปิดหน้าต่าง

วิธีทำ

การบวกเลขเรียงกันที่เป็นเลขคู่หรือคี่

สูตร $\frac{(\text{ต้น} + \text{ปลาย}) \times \text{จำนวนเทอม}}{2}$

จำนวนเทอม = $\frac{\text{ปลาย} - \text{ต้น}}{2} + 1$

จำนวนเทอม = $\frac{41 - 31}{2} + 1 = 6$

$\frac{(31 + 41) \times 6}{2} = 216$

13. จงหาผลบวกของเลขคู่เรียงกันจาก 10 ถึง 30

- Ⓐ.216
- Ⓑ.218
- Ⓒ.220
- Ⓓ.222

วิธีทำ

การบวกเลขเรียงกันที่เป็นเลขคู่หรือคี่

สูตร $\frac{(\text{ต้น} + \text{ปลาย}) \times \text{จำนวนเทอม}}{2}$

$$\text{จำนวนเทอม} = \frac{\text{ปลาย} - \text{ต้น}}{2} + 1$$

$$\text{จำนวนเทอม} = \frac{30 - 10}{2} + 1 = 11$$

$$\frac{(10 + 30) \cdot 11}{2} = 220$$

14. จงหาเลขตัวที่มีค่าน้อยที่สุด ซึ่งเกิดจากการเรียงเลข 5 จำนวนเรียงกัน และมีผลรวมเท่ากับ 500

- ก.98
- ข.99
- ค.100
- ง.101

เปิดหน้าต่าง

วิธีทำ

สูตร เลขตรงกลาง = $\frac{\text{ผลบวกของเลขทุกจำนวน}}{\text{จำนวนเทอม}}$

จำนวนเทอม = 5

$$\text{เลขตรงกลาง} = \frac{500}{5} = 100$$

เลข 5 จำนวน คือ 98 99 100 101 102

เลขค่าน้อยที่สุดคือ 98

วิธีทำ

สูตร เลขตรงกลาง = $\frac{\text{ผลบวกของเลขทุกจำนวน}}{\text{จำนวนเทอม}}$

จำนวนเทอม = 6

$$\text{เลขตรงกลาง} = \frac{51}{6} = 8.5$$

เลข 6 จำนวน คือ 6 7 8 8.5 9 10 11

เลขค่าน้อยที่สุดคือ 6

15. จงหาเลขตัวที่มีค่าน้อยที่สุด ซึ่งเกิดจากการเรียงเลข 6 ตัวเดียวกัน และมีผลรวมเท่ากับ 51

- ก.6
- ข.7
- ค.8
- ง.9

16. เลข 2 จำนวนรวมกันเท่ากับ 30 ผลต่างเท่ากับ 2 จงหาเลขจำนวนมาก

- ก.12
- ข.14
- ค.15
- ง.16

วิธีทำ

x = เลขจำนวนมาก

y = เลขจำนวนน้อย

$$x + y = 30$$

$$x - y = 2$$

จากการแก้สมการ $x = 16$, $y = 14$

17. เลข 2 จำนวน เลขจำนวนน้อยมีค่าเท่ากับ 25% ของเลขจำนวนมาก ผลรวมของเลข 2 จำนวนเท่ากับ 250 จงหาเลขจำนวนมาก

- ก.75
- ข.100
- ค.150
- ง.200

ขั้นตอนต่าง

วิธีทำ

x = เลขจำนวนมาก

y = เลขจำนวนน้อย

$$x + y = 250$$

$$y = 25 \% \text{ ของ } x$$

$$y = \frac{25x}{100}$$

จากการแก้สมการ $x = 200$, $y = 50$

18. 2 เท่าของเลขจำนวนน้อย เป็น 1 ใน 3 ของเลขจำนวนมาก เลขจำนวนน้อยจะน้อยกว่าเลขจำนวนมากกี่เท่า

- ก.2
- ข.4
- ค.5
- ง.6

ขั้นตอนต่าง

วิธีทำ

เลขจำนวน น้อย = X
เลขจำนวนมาก = Y

$$2X = \frac{Y}{3}$$

$$\frac{X}{Y} = \frac{1}{6}$$

$$X : Y = 1 : 6$$

19. ไวน์แดงผสมไวน์ขาวในอัตราส่วน 2:3 จงหาว่าไวน์ขาวมีร้อยละเท่าไร

- ก.40
- ข.50
- ค.60
- ง.70

$$\begin{aligned} \text{ส่วนผสม รวม } 2 + 3 &= 5 \text{ ส่วน} \\ \text{ดังนั้น } 5 \text{ ส่วน} &= 100 \\ (\text{ไวน์ขาว มี } 3 \text{ ส่วน}) \quad 3 \text{ ส่วน} &= \frac{100 \times 3}{5} = 60 \% \end{aligned}$$

20. กองลูกเสือยื่นเข้าแถวเรียงกันเป็นรูปสามเหลี่ยม ให้แถวแรกมีลูกเสือจำนวน 1 คน แถวต่อมาเพิ่มขึ้นทีละ 1 คน โดยแถวสุดท้ายมี 10 คน ให้นำว่ากองลูกเสือทั้งหมดมีกี่คน

- ก.53
- ข.54
- ค.55
- ง.56

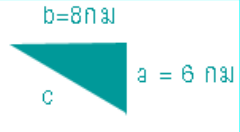
$$\text{สูตร ผลบวกของเลขเรียงกัน} = \frac{(\text{ต้น} + \text{ปลาย}) \times \text{จำนวนเทอม}}{2}$$

$$\text{จำนวน เทอม} = \text{ปลาย} - \text{ต้น} + 1 = 10$$

$$\frac{(1 + 10) \times 10}{2} = 55$$

21. ประสิทธิ์ขับรถยนต์ไปทางทิศเหนือ 6 กิโลเมตร แล้วเดินทางต่อไปทางทิศตะวันตก 8 กิโลเมตร ประสิทธิ์อยู่ห่างจากที่เดิม กี่กิโลเมตร

- ก.7
- ข.8
- ค.9
- ง.10


$$c^2 = a^2 + b^2$$
$$c^2 = 6^2 + 8^2$$
$$= 36 + 64 = 100$$
$$c = 10$$

22. ในกระเป๋าออมสินมีเหรียญสลึงเป็น 5 เท่าของเหรียญ 5 สตางค์ ถ้าเงินในกระเป๋าออมสินมีทั้งสิ้น 26 บาท อยากทราบว่าเหรียญสลึงกี่เหรียญ

- ก.50
- ข.70
- ค.90
- ง.100

เปิดหน้าต่าง

วิธีทำ

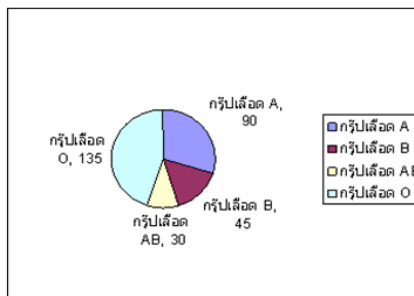
ให้เหรียญ 5 สตางค์ มี = X เหรียญ
ดังนั้นเหรียญสลึงมี = 5X เหรียญ

เข้าสมการ

$$5X + 25(5X) = 2600 \text{ สตางค์}$$
$$X = 20 \text{ เหรียญ}$$

$$\text{ดังนั้น เหรียญสลึง มี} = 5 \times 20 = 100 \text{ เหรียญ}$$

แผนภูมิวงกลมแสดงกรุปเลือดของนักเรียน ชั้นประถมศึกษาปีที่ 1 จำนวน 300 คน



(ตอบคำถามข้อ 23-27)

วิธีทำ

วิธีทำ

A = 30 %
B = 15 %
AB = 10 %
O = 45 %
O + A = 45 + 30 = 75 %

23. นักเรียนกรุปเลือดใดจำนวน 2 กรุปเลือด ที่รวมกันแล้วได้ 75 % ของจำนวนนักเรียนทั้งหมด

- ก.กรุปเลือด A และ B
- ข.กรุปเลือด B และ AB
- ค.กรุปเลือด AB และ O
- ง.กรุปเลือด O และ A

24. นักเรียนกรุปเลือด AB เป็นสัดส่วนเท่ากับนักเรียนกรุปเลือด A

- ก.1:2
- ข.1:3
- ค.1:4
- ง.2:3

วิธีทำ

นักเรียนกรุปเลือด AB = 30 คน
นักเรียนกรุปเลือด A = 90 คน

$$AB : A = 30 : 90 = 1 : 3$$

25. หากนักเรียนกรุปเลือด O ต้องบริจาคเลือดให้นักเรียนกรุปเลือด A โดยนักเรียนกรุปเลือด O 1 คน ให้นักเรียนกรุปเลือด A ได้เพียง 1 คน จะเหลือนักเรียนกรุปเลือด O ที่ไม่ได้บริจาคเลือดให้ใครก็เป็ ออร์เซ็นต์ของนักเรียนทั้งหมด

- ก.10
- ข.15
- ค.20
- ง.25

วิธีทำ

นักเรียนทั้งหมด = 300 คน
เหลือนักเรียนกรุปเลือด O ที่ไม่ได้บริจาคเลือด = $135 - 95 = 45$ คน
นักเรียนทั้งหมด 300 คน เหลือนักเรียนกรุปเลือด O ที่ไม่ได้บริจาคเลือด = 45 คน
นักเรียนทั้งหมด 100 คน เหลือนักเรียนกรุปเลือด O ที่ไม่ได้บริจาคเลือด = $\frac{45 \times 100}{300}$
= 15 %

26. นักเรียนกรุปเลือด O มีร้อยละเท่าไรของนักเรียนทั้งหมด

- ก.30
- ข.40
- ค.45
- ง.50

วิธีทำ

นักเรียนทั้งหมด = 300 คน
นักเรียนกรุปเลือด O = 135 คน
นักเรียน กรุป เลือด O = 300 คน = 100
นักเรียน กรุป เลือด O = 135 คน = $\frac{100 \times 135}{300}$
= 45 %

27. นักเรียนเลือดกรุ๊ป A กรุ๊ป B และกรุ๊ป AB รวมกันแล้วมีร้อยละเท่าไรของนักเรียนทั้งหมด

- ก.35
- ข.45
- ค.55
- ง.65

วิธีทำ

นักเรียนกรุ๊ปเลือด A = 30 %
นักเรียนกรุ๊ปเลือด B = 15%
นักเรียนกรุ๊ปเลือด AB = 10 %
นักเรียนกรุ๊ปเลือด O = 45 %
ดังนั้น $A + B + AB = 30 + 15 + 10 = 55 \%$

คำชี้แจง พิจารณาความสัมพันธ์ของตัวเลขที่กำหนดให้แล้วหาตัวเลขที่หายไป (ข้อ 1 - ข้อ 2)

ข้อ 1. ถ้า $8 * 7 = 71$

$$7 * 6 = 55$$

ดังนั้น $5 * 4 = ?$

ก. 19

ข. 23

ค. 25

ง. 27

จ. 29

ข้อ 2. $7^2 * 6 = ?$

ถ้า $6^2 * 5 = 32$

$$5^2 * 4 = 22$$

ก. 36

ข. 40

ค. 42

ง. 44

จ. 46

คำชี้แจง พิจารณาตัวเลขและตัวอักษรที่กำหนดให้แล้วตอบคำถาม (ข้อ 3 - ข้อ 4)

ข้อ 3. ข้อใดถูกต้อง ?

$$44,1Aa$$

x

$$\underline{\quad}1B$$

$$\underline{7C5,D84}$$

ก. $A \times C = 56$

ข. $B + D = 10$

ค. B มีค่ามากที่สุด

ง. C มีค่าน้อยที่สุด

จ. $A + B + C + D = 28$

ข้อ 4. ข้อใดไม่ถูกต้อง ?

$$2A)4B,344$$

$$\underline{1,8C6}$$

ก. $A \times B = 12$

ข. $A + B + C = 8$

ค. $(A \times B) + C = 12$

ง. A มีค่ามากที่สุด

จ. C มีค่าน้อยที่สุด

คำชี้แจง พิจารณานุกรมที่กำหนดให้แล้วเลือกตอบโดยยึดหลักดังนี้ (ข้อ 5 - ข้อ 6)

ตอบ ก. ถ้าอนุกรมถูกต้องทั้งหมด

ตอบ ข. ถ้าอนุกรมผิดทั้งหมด

ตอบ ค. ถ้าอนุกรมถูกต้อง 3 ชุด ผิด 1 ชุด

ตอบ ง. ถ้าอนุกรมถูกต้อง 2 ชุด ผิด 2 ชุด

ตอบ จ. ถ้าอนุกรมถูกต้อง 1 ชุด ผิด 3 ชุด

- ข้อ 5. 1. 960 192 48 16 8
2. 50 59 49 40 48
3. 198 228 271 327 396
4. 1 4 20

- ข้อ 6. 1. 7 13 27 51 87
2. 36 25 61 86 148
3. 2 6 12 20 30
4. 70 56 42 28 14

คำชี้แจง พิจารณาข้อความที่กำหนดให้แล้วเลือกคำตอบที่ถูกต้องที่สุด (ข้อ 7 - ข้อ 9)

ข้อ 7. สมชายมีพี่ชายและน้องชายอีกรวม 3 คน เขาทุกคนมีเสื้อคนละ 3 ตัว ถ้าเขาจะแลกเปลี่ยนเสื้อกันใส่โดยไม่นับเสื้อของตนเองแล้ว จะมีวิธีใส่เสื้อทั้งหมดกี่วิธี?

- ก. 9 วิธี ข. 12 วิธี ค. 16 วิธี ง. 28 วิธี จ. 36 วิธี

ข้อ 8. ถ้า ก. มีรายได้ปีหนึ่ง 60,000 บาท แต่แต่ละปีจะมีรายได้เพิ่มขึ้น 5% ส่วน ข. มีรายได้ปีหนึ่ง 50,000 บาท แต่แต่ละปีจะมีรายได้เพิ่มขึ้น 10% ดังนั้นอีกกี่ปีทั้งสองจะมีรายได้เท่ากัน?

- ก. 2 ปี ข. 3 ปี ค. 4 ปี ง. 5 ปี จ. 6 ปี

ข้อ 9. ถ้า $A : B = 3 : 4$ และ $B : C = 5 : 6$ จงหา $A : B : C$ มีค่าเท่าไร?

- ก. 15 : 20 : 24 ข. 20 : 25 : 24 ค. 20 : 24 : 25
ง. 25 : 24 : 20 จ. 24 : 20 : 15

คำชี้แจง พิจารณาเลือกข้อที่อยู่ในกลุ่มเดียวกันกับสิ่งที่กำหนดให้มากที่สุด (ข้อ 10 - ข้อ 11)

ข้อ 10. สำนักงานคณะกรรมการส่งเสริมการลงทุน สำนักงานคณะกรรมการพัฒนาการเศรษฐกิจและสังคมแห่งชาติ สำนักงานคณะกรรมการการศึกษาแห่งชาติ.....

- ก. สำนักงานสถิติแห่งชาติ ข. สำนักงานพลังงานแห่งชาติ ค. สำนักงานเศรษฐกิจการคลัง
ง. สำนักงานเศรษฐกิจการเกษตรจ. สำนักงานมาตรฐานผลิตภัณฑ์อุตสาหกรรม

ข้อ 11. กว้าง \times ยาว ด้าน \times ด้าน $1/2 \times$ ฐาน \times สูง

- ก. ยาว \times สูง ข. พื้นที่ฐาน \times สูง ค. ด้าน \times ด้าน \times ด้าน
ง. กว้าง \times ยาว \times สูง จ. $1/3 \times$ สูง \times พื้นที่ฐาน

คำชี้แจง คำถามในแต่ละข้อจะกำหนดข้อมูลมาให้สองข้อ ให้พิจารณาว่าข้อมูลนั้นเพียงพอหรือไม่ที่จะต้อง
คำถามนั้นๆ โดยใช้หลักการตอบดังนี้ (ข้อ 12 - ข้อ 15)

ตอบ ก. ถ้าใช้ข้อมูลทั้งสองข้อแล้วยังไม่เพียงพอในการตอบคำถาม

ตอบ ข. ถ้าต้องใช้ข้อมูลทั้งสองข้อประกอบกันจึงจะสามารถตอบคำถามได้

ตอบ ค. ถ้าใช้ข้อมูลเพียงพอข้อใดข้อหนึ่งก็เพียงพอที่จะตอบคำถามได้

ตอบ ง. ถ้าใช้ข้อมูล (1) เท่านั้นก็เพียงพอต่อการตอบคำถาม แต่ข้อมูล (2) ข้อเดียวไม่สามารถ
ตอบคำถามได้

ตอบ จ. ถ้าใช้ข้อมูล (2) เท่านั้นก็เพียงพอต่อการตอบคำถาม แต่ข้อมูล (4) ข้อเดียวไม่สามารถ
ตอบคำถามได้

ข้อ 12. มานะ มานี และมนตรี เป็นพี่น้องกัน ใครเป็นลูกคนกลาง?

ก. อายุของมานะและมานีรวมกันจะเป็น 2 เท่าของอายุมนตรี

ข. 5 ปีก่อน มานะมีอายุเป็น 2 เท่าของมนตรี

ข้อ 13. มีแสดมปีดวง 5 ดวง ราคาดวงละ 1, 4, 5, 8, 9 บาท อย่างละ 1 ดวง แสดมปีดวงที่ 3 ราคาเท่าใด?

ก. แสดมปีดวงที่ 2 รวมกับแสดมปีดวงที่ 5 มีราคาเท่ากับแสดมปีดวงที่ 1

ข. แสดมปีดวงที่ 2 รวมกับแสดมปีดวงที่ 1 มีราคาเท่ากับแสดมปีดวงที่ 4 รวมกับแสดมปีดวงที่ 5

ข้อ 14. X มีค่าเท่ากับเท่าไร?

ก. =

ข. = 5 + X

ข้อ 15. เดือนนี้คือเดือนอะไร ?

ก. เดือนที่แล้วมี 30 วัน

ข. เดือนต่อไปมี 31 วัน

คำชี้แจง ให้ใช้ข้อมูลจากตารางข้างล่างนี้ตอบคำถาม (ข้อ 16 - ข้อ 20)

35. เนื้อที่และผลผลิตของข้าว ปีเพาะปลูก 2522/23 - 2531/32

เนื้อที่เพาะปลูก	เนื้อที่เสียหาย	เนื้อที่เก็บเกี่ยว	อัตราส่วนของ	ผลผลิต
(‘000 ไร่)	(‘000 ไร่)	(‘000 ไร่)	เนื้อที่เพาะปลูก	ต่อไร่ (กก.)

ตอบ ข. ถ้าข้อสรุปทั้งสองไม่เป็นจริง

ตอบ ค. ถ้าข้อสรุปทั้งสองไม่สามารถสรุปได้แน่ชัดว่าเป็นจริงตามเงื่อนไข

ตอบ ง . ถ้าข้อสรุปทั้งสองมีข้อสรุปใดข้อสรุปหนึ่งเป็นจริง หรือไม่เป็นจริง หรือไม่แน่ชัด
ซึ่งไม่ซ้ำกับอีกข้อสรุปหนึ่ง

เงื่อนไข ถ้า $A/4 < 2B = (C + D)^3 = F$ และ

$$B^2 < X/3 = 2Y >$$

$$Z/F \text{ (อักษรทุกตัวมีค่าเป็นจำนวนเต็มบวก)}$$

ข้อ 21. ข้อสรุปที่ 1 $B + F > Y/3$

ข้อสรุปที่ 2 $F \neq B$

ข้อ 22. ข้อสรุปที่ 1 $X \neq E$

ข้อสรุปที่ 2 $C + F < 4B$

ข้อ 23. ข้อสรุปที่ 1 $X/2 < 2D$

ข้อสรุปที่ 2 $3B > A$

ข้อ 24. ข้อสรุปที่ 1 $A/2 < 3E$

ข้อสรุปที่ 2 $2Y > Z/4$

เฉพาะคำถามข้อ 21-24 จัดอยู่ในระดับความยากเกรด A ต้องระดับอาจารย์ทำ ถ้าคุณทำไม่ได้ไม่ต้องเสียใจ
เพราะอาจารย์บางที่ยังทำไม่ได้เลย